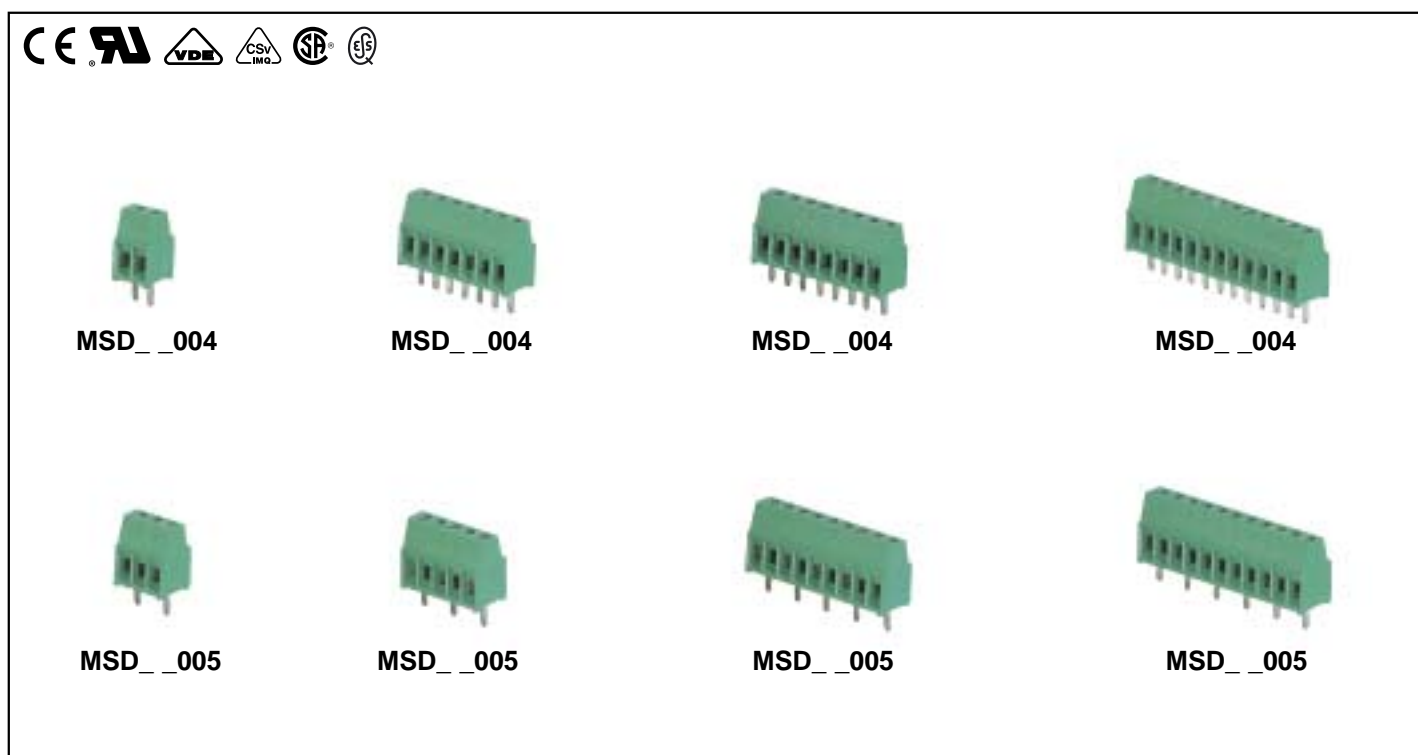




<b>Dimensional Class:</b>	<b>LOW</b>
<b>Standard Color:</b>	<b>GREEN</b>
<b>Height:</b>	.394 in (10.0 mm)
<b>Clamp Opening Size:</b>	.055 x .067 in (1.4 x 1.7 mm)
<b>Wire Diameter:</b>	max. .055 in (1.54 mm <sup>2</sup> )
<b>Versions:</b>	Side Stackable
<b>Single Mold Poles:</b>	from 2 to 12
<b>Imperial Pitches:</b>	.100 in (2.54 mm), .200 in (5.08 mm)

<b>Classe Dimensionale:</b>	<b>BASSA</b>
<b>Colore Standard:</b>	<b>VERDE</b>
<b>Altezza:</b>	10,0 mm
<b>Apertura Introduzione Filo:</b>	1,4 x 1,7 mm
<b>Diametro Filo inseribile:</b>	max. 1,4 mm (1,54 mm <sup>2</sup> )
<b>Versioni:</b>	Affiancabile
<b>Vie Monolitiche:</b>	da 2 a 12
<b>Passi in Pollici:</b>	2,54 mm, 5,08 mm

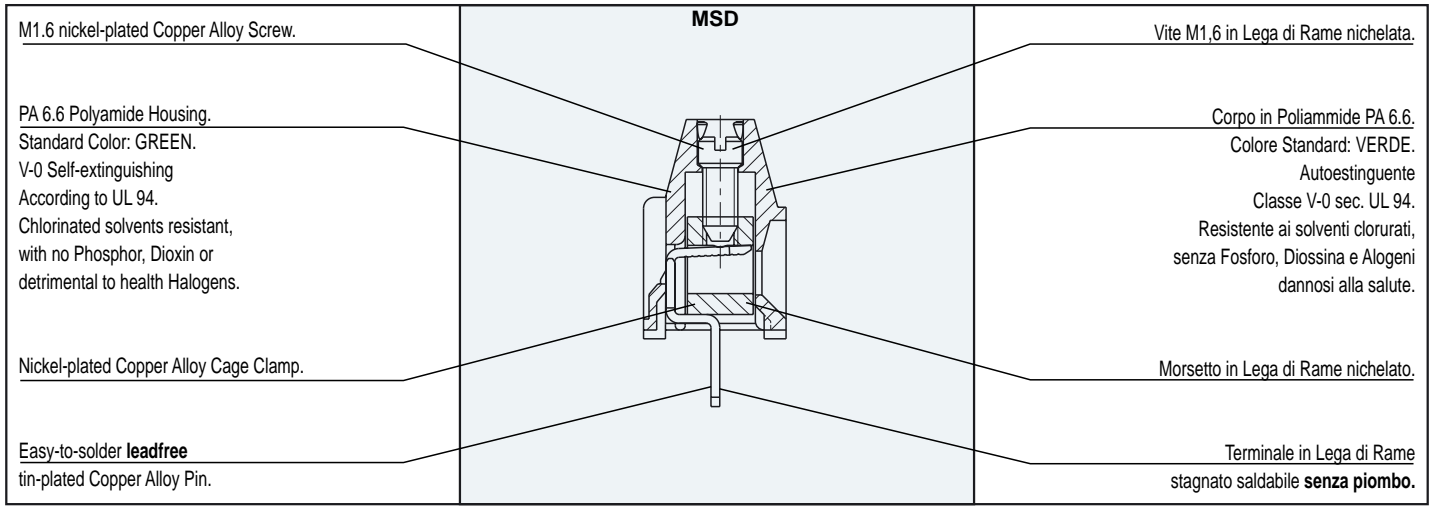


The MSD terminal block Series, with its compact footprint, **allows the use of a smaller PCB** where space is at a premium. This product is suitable for signal transmissions and/or for low voltage and current applications. It satisfies the user's needs with the following possibilities:

- using individual single mold terminal blocks from 2 to 12 poles;
- placing on the PCB side stackable single mold terminal blocks from 2 to 12 poles with the addition of a pitch between one terminal block and the other to obtain any number of poles;
- minimizing the stock by storing only some base terminal blocks (ex. 2 - 3... 12 poles) to enable combinations as described above;
- being included in a custom Kit package to simplify the product management (part-numbers reduction), to minimize the stock, to improve the assembly and to reduce production errors.

La morsettiere Serie MSD, **consentendo di ridurre drasticamente l'ingombro del circuito stampato** per la trasmissione di segnali e/o per tensioni ed intensità di corrente ridotte, soddisfa le esigenze dell'utilizzatore; infatti è possibile:

- utilizzare singolarmente le morsettiere base monolitiche da 2 a 12 vie;
- affiancare sul circuito stampato le morsettiere base monolitiche da 2 a 12 vie, interponendo uno spazio pari ad un passo fra l'una e l'altra, per ottenere qualsiasi numero di vie;
- gestire uno stoccaggio minimo di morsettiere base (es. 2 - 3... 12 vie) per ottenere quanto sopra;
- utilizzare le confezioni Kit che permettono una semplificazione della gestione del prodotto (riduzione dei part-number), del magazzino, dell'assemblaggio, nonché una riduzione dei rischi d'errore.



**Mechanical Characteristics**

Recommended tightening torque:	0.2 Nm (UL)*
PCB thickness:	max. .094 in (max. 2.4 mm)
PCB hole diameter:	min. .043 in (min. 1.1 mm)
Stripping length:	.16 ÷ .20 in (4 ÷ 5 mm)
Operating temperature range:	-40 °F ÷ +230 °F (-40 °C ÷ +110 °C)
Climatic category:	40/110/21 According to IEC 68-1

**Electrical Characteristics**

Solid wire section:	30÷16 AWG - 0.05±1 mm <sup>2</sup> (UL, CSA)*
Stranded wire section:	30÷16 AWG - 0.05±0.5 mm <sup>2</sup> (UL, CSA)*
Rated voltage:	.100 in (2.54 mm) pitch 150 V (UL, CSA)* .200 in (5.08 mm) pitch 300 V (UL, CSA)*
Rated current:	12 A (IMQ)*
Contact resistance:	<15 mΩ
Insulation resistance:	>10 <sup>9</sup> Ω (500V DC)

\*All the a.m. data refer to the highest values amongst the certificated ones ( ). **V** voltage, **I** current values and tightening torque are related to the norms to be applied to the product and to its use.

**Caratteristiche Meccaniche**

Coppia di serraggio consigliata:	0,2 Nm (UL)*
Spessore circuito stampato:	max. 2,4 mm
Diametro fori circuito stampato:	min. 1,1 mm
Lunghezza di spellatura:	4 ÷ 5 mm
Temperature di funzionamento:	-40 °C ÷ +110 °C
Categoria climatica:	40/110/21 Secondo IEC 68-1

**Caratteristiche Elettriche\***

Conduttore connettabile rigido:	0,05±1 mm <sup>2</sup> (IMQ) - 30÷16 AWG (UL, CSA)*
Conduttore connettabile flessibile:	0,05±0,5 mm <sup>2</sup> - 30÷16 AWG (UL, CSA)*
Tensione nominale:	passo 2,54 mm 150 V (UL, CSA)* passo 5,08 mm 300 V (UL, CSA)*
Corrente nominale:	12 A (IMQ)*
Resistenza di contatto:	<15 mΩ
Resistenza di isolamento:	>10 <sup>9</sup> Ω (500V CC)

\*Per ogni caratteristica, i dati riportati si riferiscono ai massimi valori fra quelli certificati ( ). I valori di tensione **V** corrente **I** e, coppia di serraggio sono legati alle norme applicabili al prodotto ed al tipo di utilizzo.

**Approvals**

(see also "Certifications", page 22)

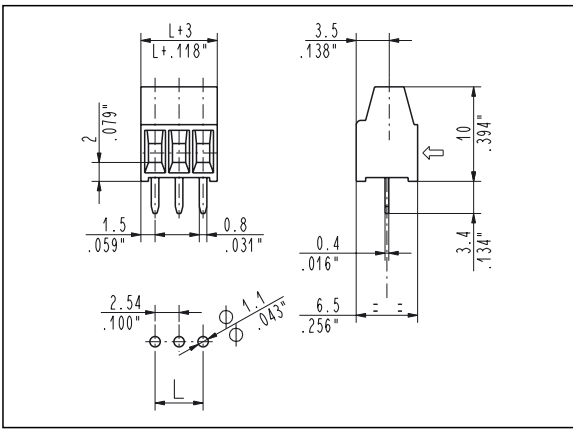
<b>VDE:</b>	<b>Reg. N. 5659 ÜG</b> 125 V - 6 A - T 110 - 0.5 mm <sup>2</sup> for 2.54 mm pitch 250 V - 6 A - T 110 - 0.5 mm <sup>2</sup> for 5.08 mm pitch Test torque 0.13 Nm
<b>IMQ:</b>	<b>Certificate with Surveillance IMQ CSv CA02.00145</b>
<b>ESS:</b>	130 V - T 110 - 12 A - 1 mm <sup>2</sup> solid (6 A - 0.5 mm <sup>2</sup> stranded) for 2.54 mm pitch 250 V - T 110 - 12 A - 1 mm <sup>2</sup> solid (6 A - 0.5 mm <sup>2</sup> stranded) for 5.08 mm pitch Test torque 0.13 Nm
<b>CSA:</b>	<b>File LR 102896-1</b> 150 V - 10 A - 30÷16 AWG for 2.54 mm pitch 300 V - 10 A - 30÷16 AWG for 5.08 mm pitch
<b>UL:</b>	<b>File E 167473</b> 150 V - 10 A - 30÷16 AWG for 2.54 mm pitch 300 V - 10 A - 30÷16 AWG for 5.08 mm pitch Application values for end-use equipment have to be in accordance to UL norms and applicable to it.



**Certificazioni**

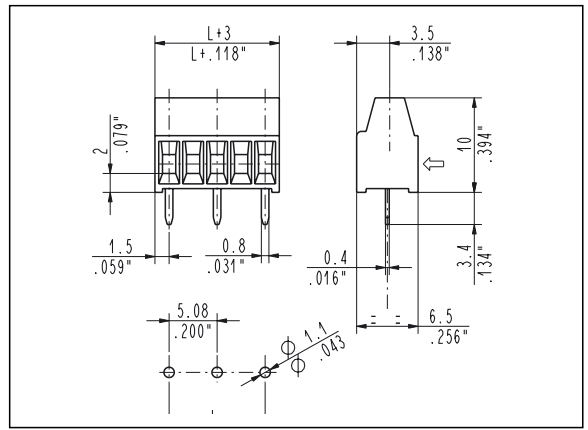
(vedi anche "Certificazioni", pag. 22)

<b>VDE:</b>	<b>Reg. N. 5659 ÜG</b> 125 V - 6 A - T 110 - 0,5 mm <sup>2</sup> per passo 2,54 mm 250 V - 6 A - T 110 - 0,5 mm <sup>2</sup> per passo 5,08 mm Coppia di prova 0,13 Nm
<b>IMQ:</b>	<b>Certificato con Sorveglianza IMQ CSv CA02.00145</b>
<b>ESS:</b>	130 V - T 110 - 12 A - 1 mm <sup>2</sup> rigido (6 A - 0,5 mm <sup>2</sup> flessibile) per passo 2,54 mm 250 V - T 110 - 12 A - 1 mm <sup>2</sup> rigido (6 A - 0,5 mm <sup>2</sup> flessibile) per passo 5,08 mm Coppia di prova 0,13 Nm
<b>CSA:</b>	<b>File LR 102896-1</b> 150 V - 10 A - 30÷16 AWG per passo 2,54 mm 300 V - 10 A - 30÷16 AWG per passo 5,08 mm
<b>UL:</b>	<b>File E 167473</b> 150 V - 10 A - 30÷16 AWG per passo 2,54 mm 300 V - 10 A - 30÷16 AWG per passo 5,08 mm I valori di utilizzo per l'apparecchiatura finale devono essere conformi alle norme UL ad essa applicabili.



**MSD\_004** Straight, Side Entry  
2.54 mm / .100" Pitch Weight per pole: 0.35 g

Poles	STD Code	L [mm]	L [inch]	Pcs/pack.	W [kg]
02	MSD02004	2.54	0.100	400	0.28
03	MSD03004	5.08	0.200	275	0.29
04	MSD04004	7.62	0.300	200	0.28
05	MSD05004	10.16	0.400	150	0.27
06	MSD06004	12.70	0.500	125	0.27
07	MSD07004	15.24	0.600	100	0.25
08	MSD08004	17.78	0.700	100	0.28
09	MSD09004	20.32	0.800	75	0.24
10	MSD10004	22.86	0.900	75	0.27
11	MSD11004	25.40	1.000	50	0.19
12	MSD12004	27.94	1.100	50	0.21



**MSD\_005** Straight, Side Entry  
5.08 mm / .200" Pitch Weight per pole: 0.40 g

Poles	STD Code	L [mm]	L [inch]	Pcs/pack.	W [kg]
02	MSD02005	5.08	0.200	275	0.22
03	MSD03005	10.16	0.400	150	0.18
04	MSD04005	15.24	0.600	100	0.16
05	MSD05005	20.32	0.800	75	0.15
06	MSD06005	25.40	1.000	50	0.12