

The recent electronic equipment development used in industrial automation requires a PCB to be mounted in a safe way according to the updated legislative regulations.

SAURO, in order to comply with these requirements, offers a safe and rational solution: self-extinguishing plastic PCB Supports.

Two **Support** types are available: **Extruded Supports** (STC072 and STC107 Series) and **Modular Supports** (SMC072 and SMC107 Series). Both allow the PCB to be mounted on DIN EN 50022, DIN EN 50035, DIN EN 50045 rails.

Extruded Supports are composed of a base element, obtained from an **extruded bar, cut to standard or custom length, and accessories for rail mounting**. An accessory for wall mounting is also available.

Modular Supports are composed of a **reduced number of molded plastic components that can be combined together** to obtain **Supports for a variety of PCB lengths**.

Two dimensional Series of Supports are available, respectively for **boards 2.835 in (72 mm) wide (STC072 and SMC072 Series)** and for **boards 4.232 in (107.5 mm) wide (STC107 and SMC107 Series)**.

With the use of **adapters, PCB 3.937 in (100 mm) and 2.677 in (68 mm) wide** can be mounted respectively on **STC107 and STC072 Series Supports**.

It is also possible to mount a plastic **transparent Protection Cover** that limits the accessibility to the electronic circuit (available only for **STC107 Series**).

The typical configuration is composed of two Lateral Elements, a Central Body and one or more Hooks for DIN Rail mounting.

To hold Supports that are short and light weight, Lateral Elements with Rail Hooks can be used to avoid the need for extra Hooks for DIN Rail mounting.

The Central Body can be cut from an Extruded bar or built from a number of Base Elements (Modular), depending on the Support length desired, as explained in the tables on the following pages.

The assembling sequence is as follows:

- assemble all the support components except a Lateral Element;
- insert the PCB from the open end;
- close the support with the remaining Lateral Element;
- snap mount onto the DIN rail;
- apply the Protection Cover, if needed.

To remove the Support from the omega-shaped DIN rail, lever on the back hook.

Extruded Supports can be supplied with one Lateral Element already assembled with an overprice; this option must be clearly requested.

Il recente sviluppo degli apparati elettronici impiegati nell'automazione industriale richiede di poter appoggiare i circuiti elettronici su scheda in modo sicuro, secondo le più aggiornate prescrizioni legislative.

SAURO, a questo scopo, propone una soluzione sicura e razionale: i Supporti Portaschede in materiale plastico autoestinguente.

I **Supporti** sono realizzati in due tipologie costruttive: **Supporti Estrusi** (Serie STC072 e STC107) e **Supporti Modulari** (Serie SMC072 e SMC107), che consentono di montare delle schede elettroniche su guide DIN EN 50022, DIN EN 50035, DIN EN 50045.

I **Supporti Estrusi** sono composti da un elemento base, ricavato da una **barra estrusa, tagliato a misura standard o su richiesta**, corredato di **accessori per il montaggio**. E' disponibile un accessorio particolare per consentire il fissaggio a parete.

I **Supporti Modulari** sono composti da un **numero ridotto di particolari plastici stampati, componibili** ad incastro per ottenere dei **Supporti Portaschede di varia lunghezza**.

Sono disponibili due Serie dimensionali di Supporti, rispettivamente per **schede da 72 mm (Serie STC072 e SMC072)** e per **schede da 107,5 mm (Serie STC107 e SMC107)** di larghezza.

Con gli **adattatori** è possibile utilizzare le **Serie STC107 e STC072** per alloggiare rispettivamente **schede con larghezza 100 mm e 68 mm**.

E' possibile montare una **Copertura di Protezione** in materiale plastico **trasparente** al fine di limitare l'accessibilità al circuito elettronico (solo **Serie STC107**).

La configurazione tipica è composta da due Testate Laterali, dal Corpo Centrale e da uno o più Agganci per Guida DIN.

Con i Supporti corti per schede di peso modesto si possono usare le Testate con Aggancio Destra e Sinistra, evitando perciò l'impiego dell'Aggancio per Guida DIN.

Il Corpo Centrale può essere il Profilo tagliato a Misura (Estruso) oppure un certo numero di Elementi Base (Modulare) composti, come spiegato nelle tabelle alle pagine successive, secondo la lunghezza da ottenere.

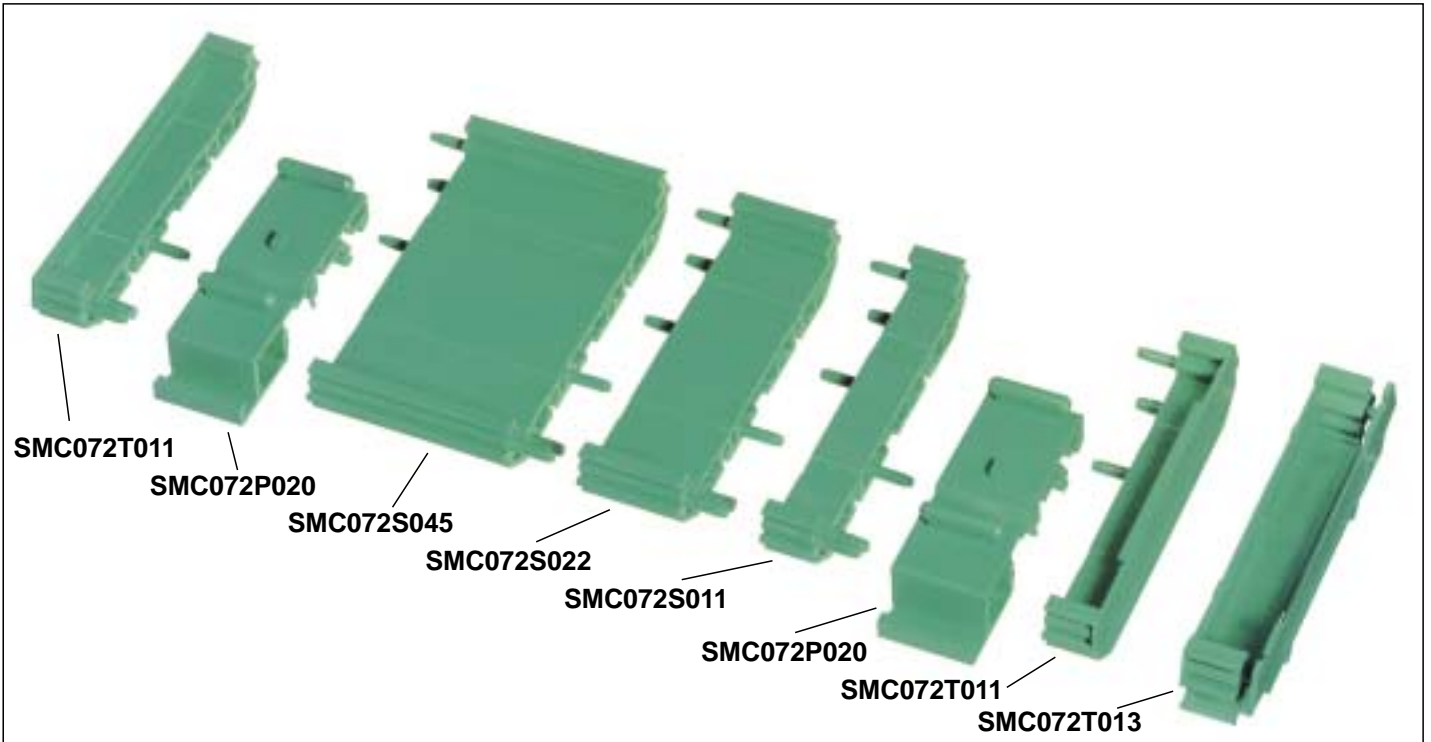
Il montaggio avviene secondo la seguente sequenza:

- montaggio di tutti gli elementi del supporto tranne una delle testate;
- inserimento della scheda dall'estremità aperta;
- chiusura con la testata libera;
- aggancio a scatto sulla guida DIN;
- montaggio dell'eventuale protezione.

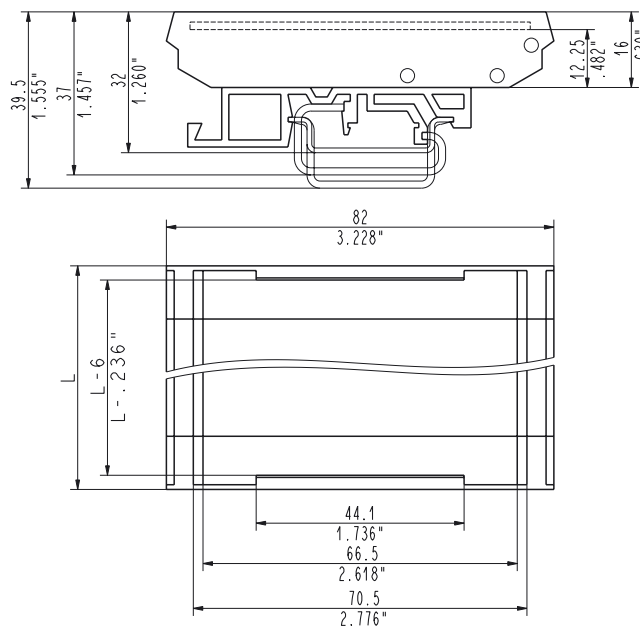
Per smontare il Supporto dalle guide DIN a omega è sufficiente far leva sul gancio sporgente dal retro.

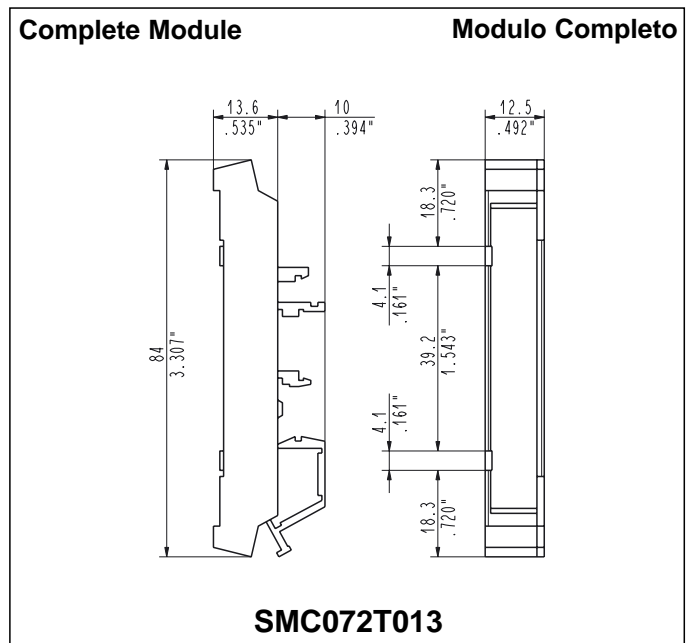
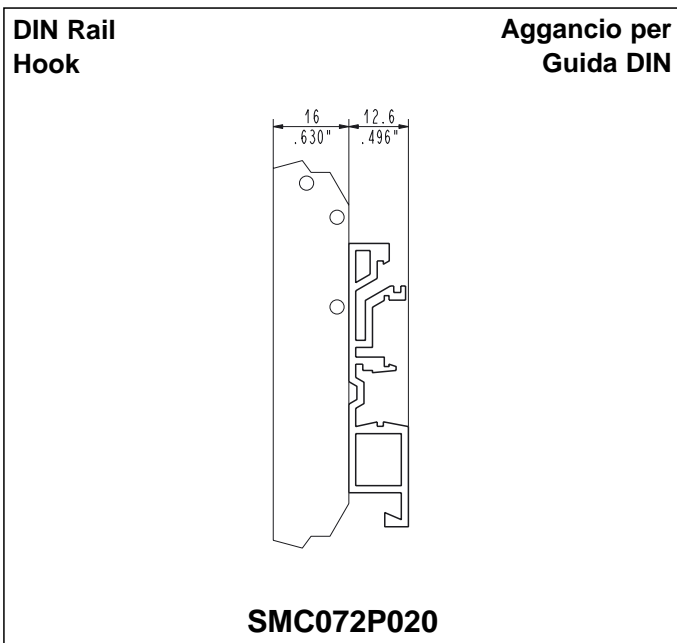
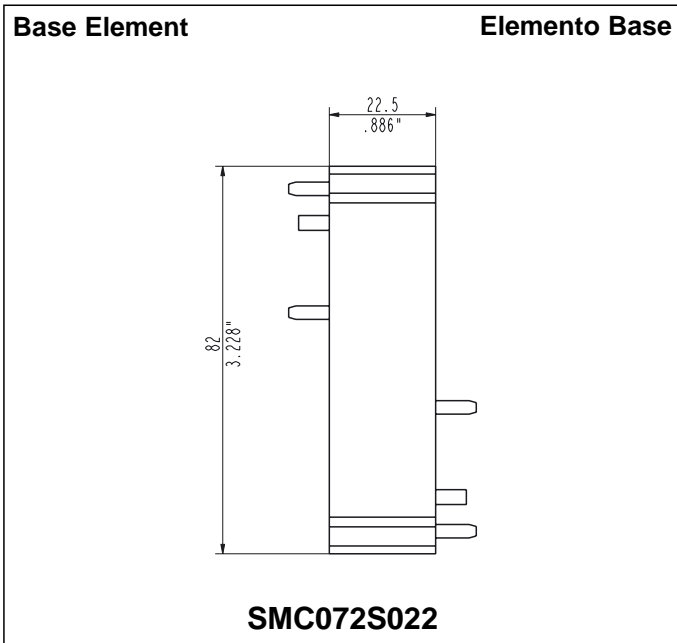
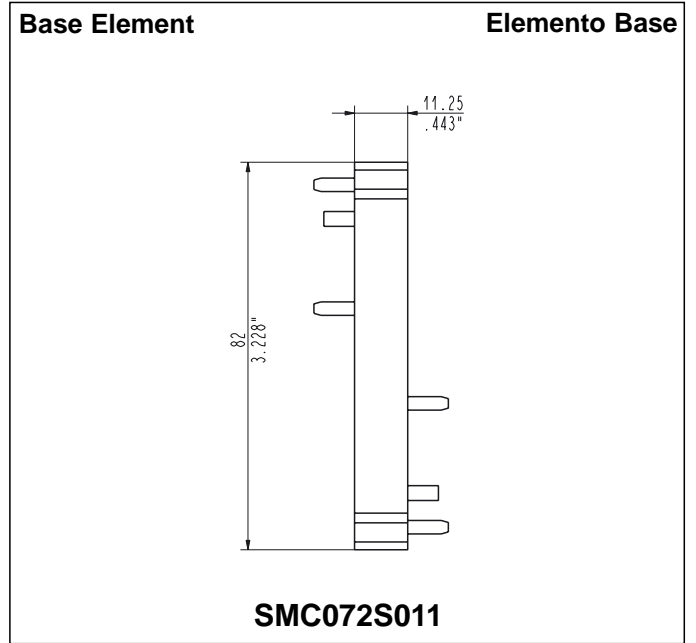
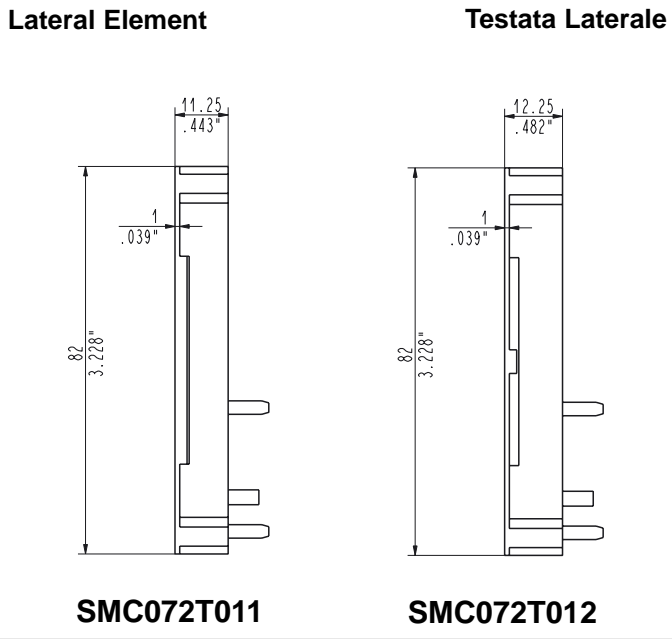
I Supporti Estrusi possono essere forniti, con sovrapprezzo, anche con una delle testate già assemblata; questa opzione deve essere richiesta in modo esplicito.

PCB Width:	2.835 in (72 mm)	Larghezza Scheda:	72 mm
Support Type:	MODULAR	Tipo Supporto:	MODULARE
Standard Color:	GREEN	Colore Standard:	VERDE
PCB Thickness:	.063 in (1.6 mm)	Spessore Scheda:	1,6 mm



Modular Supports for 2.835 in (72 mm) Wide Boards Supporti Modulari per Schede da 72 mm





SMC072T011	SMC072S011
SMC072S022	SMC072S045
SMC072P020	SMC072T013

Material: UL 94 V-0 Self-Extinguishing Polyamide PA 6.6

Materiale: Poliammide PA 6.6 Autoestinguente UL 94 V-0

Base Elements with two **Lateral Elements** and one or two **DIN Rail Hooks** are combined together in order to obtain PCB Supports according to the following table.

Gli **Elementi Base**, assieme alle due **Testate Laterali** e ad uno o due **Agganci per Guida DIN**, sono realizzati per essere montati ad incastro fra di loro per realizzare dei Supporti Portaschede secondo il prospetto successivo.

For **PCB .433 in (11 mm) wide**, a single **Complete Module** is provided by combining two parts together.

Per **schede da 11 mm** di larghezza è previsto un unico **Modulo Completo**, in realtà formato da due particolari ad incastro.

Description	Descrizione	Part-Number Codice	Pcs / pack. Pz. / conf.
Lateral Element with Rail Hook	Testata Laterale	SMC072T011	50
Base Element	Elemento Base	SMC072S011	50
Base Element	Elemento Base	SMC072S022	50
Base Element	Elemento Base	SMC072S045	50
DIN Rail Hook	Aggancio per Guida DIN	SMC072P020	50
Complete Module	Modulo Completo	SMC072T013	50

The following table shows the configuration of support elements and the corresponding total assembled support length and PCB length.

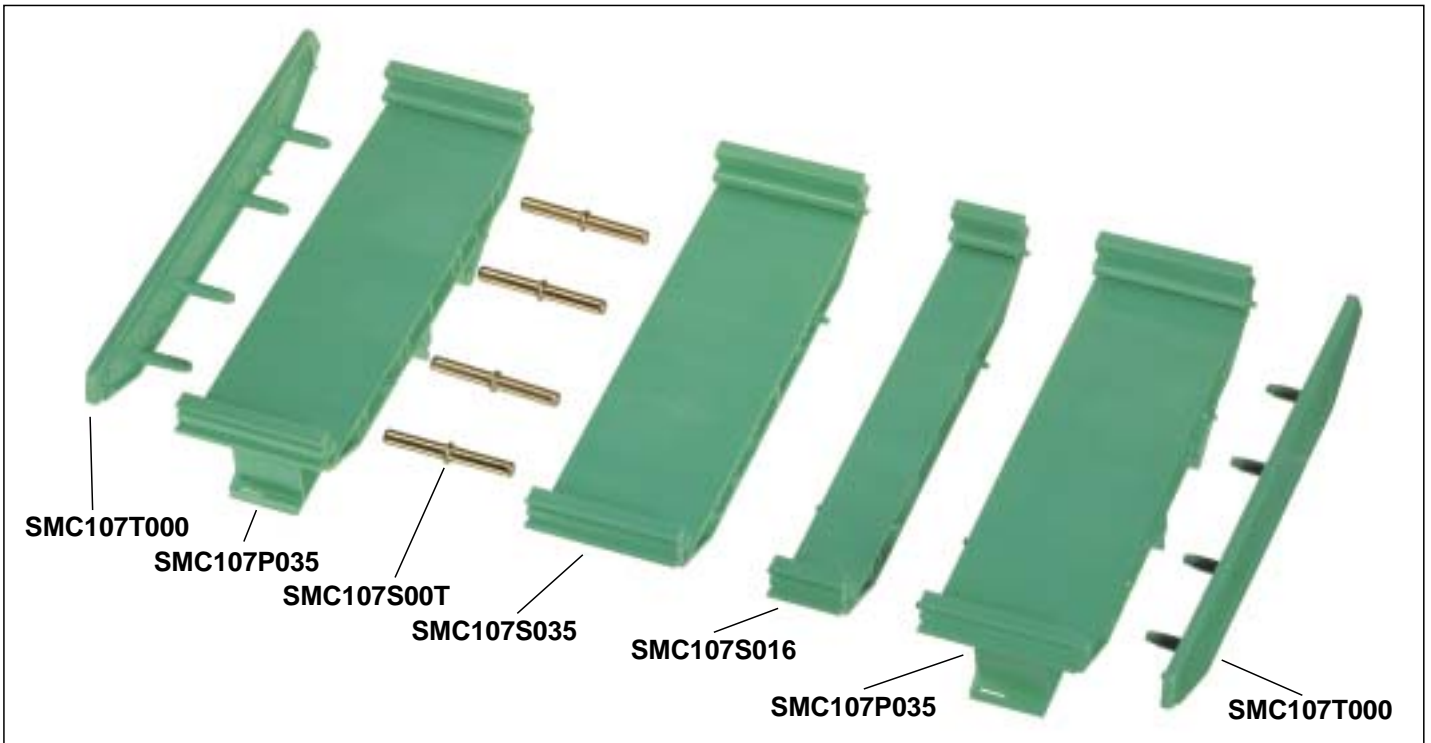
Nel prospetto sottostante è riportata la lunghezza del Supporto Portascheda, all'esterno delle Testate e la corrispondente configurazione, per alcune lunghezze di scheda.

PCB Length Lunghezza Scheda	Support Length Lungh. Supporto	Lateral Element	Base Element	Base Element	Base Element	DIN Rail Hook	Complete Module
		Testata Laterale	Elemento Base	Elemento Base	Elemento Base	Aggancio per Guida DIN	Modulo Completo
		SMC072T011	SMC072S011	SMC072S022	SMC072S045	SMC072P020	SMC072T013
.433 in 11,00 mm	.492 in 12,50 mm						1
.787 in 20,00 mm	.886 in 22,50 mm	2				1	
1.230 in 31,25 mm	1.329 in 33,75 mm	2	1			1	
1.673 in 42,50 mm	1.772 in 45,00 mm	2		1		2	
2.116 in 53,75 mm	2.215 in 56,25 mm	2	1	1		2	
2.559 in 65,00 mm	2.657 in 67,50 mm	2			1	2	
3.002 in 76,25 mm	3.100 in 78,75 mm	2	1		1	2	
3.445 in 87,50 mm	3.543 in 90,00 mm	2		1	1	2	
3.888 in 98,75 mm	3.986 in 101,25 mm	2	1	1	1	2	
4.331 in 110,00 mm	4.429 in 112,50 mm	2			2	2	
4.774 in 121,25 mm	4.872 in 123,75 mm	2	1		2	2	



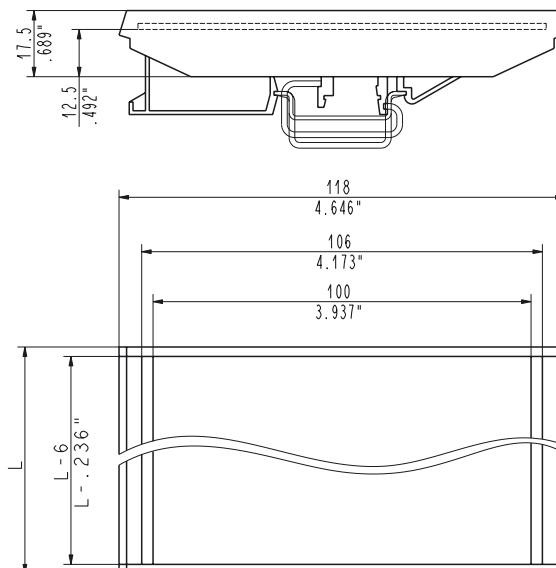
PCB Width: 4.232 in (107.5 mm)
 Support Type: MODULAR
 Standard Color: GREEN
 PCB Thickness: .063 in (1.6 mm)

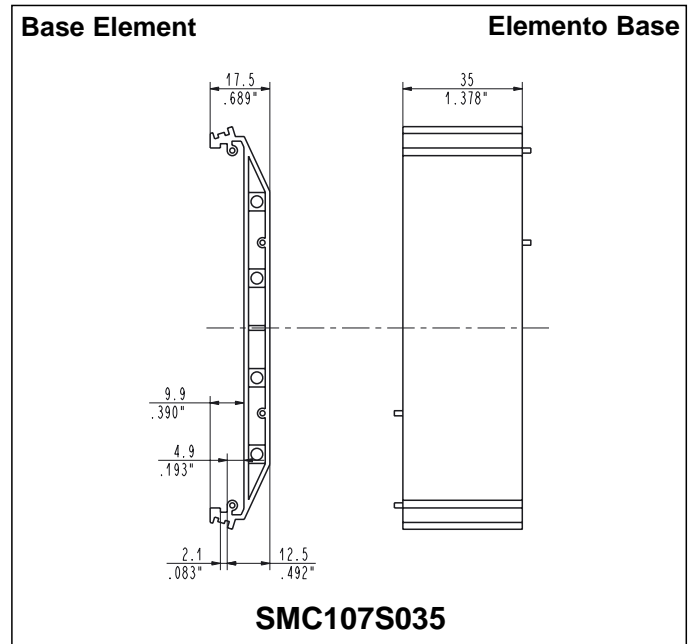
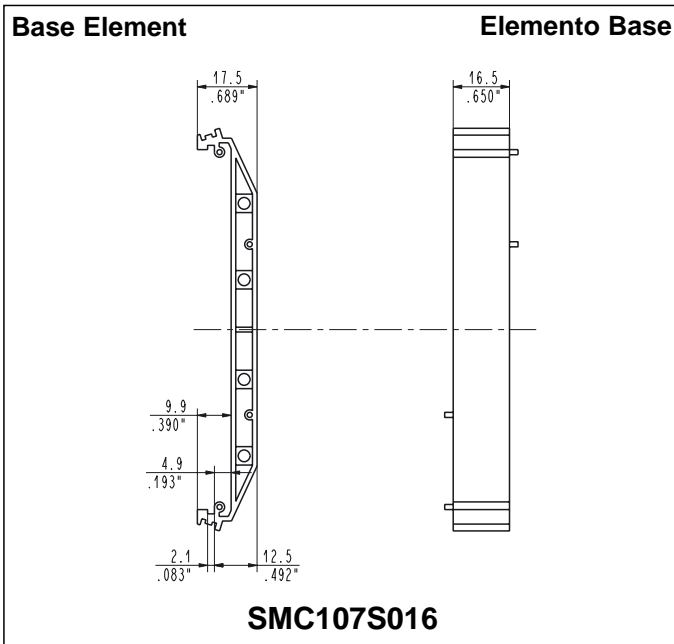
Larghezza Scheda: 107,5 mm
 Tipo Supporto: MODULARE
 Colore Standard: VERDE
 Spessore Scheda: 1,6 mm



Modular Supports for 4.232 in (107.5 mm) Wide Boards

Supporti Modulari per Schede da 107,5 mm





Material: UL 94 V-0 Self-Extinguishing Polyamide PA 6.6

Base Elements and **Lateral Elements** are combined together to obtain PCB Supports according to the table on the next page. At least one of the **Base Elements** must be provided with a **Hook**.

2 to 4 **Stiffening Brass Elements** must be inserted between any two **Base Elements**.

For a correct PCB Support mounting, if a **SMC107S016 Base Element** is used, it **must be positioned between two SMC107S035 or SMC107P035 Base Elements**.

Materiale: Poliammide PA 6.6 Autoestinguente UL 94 V-0

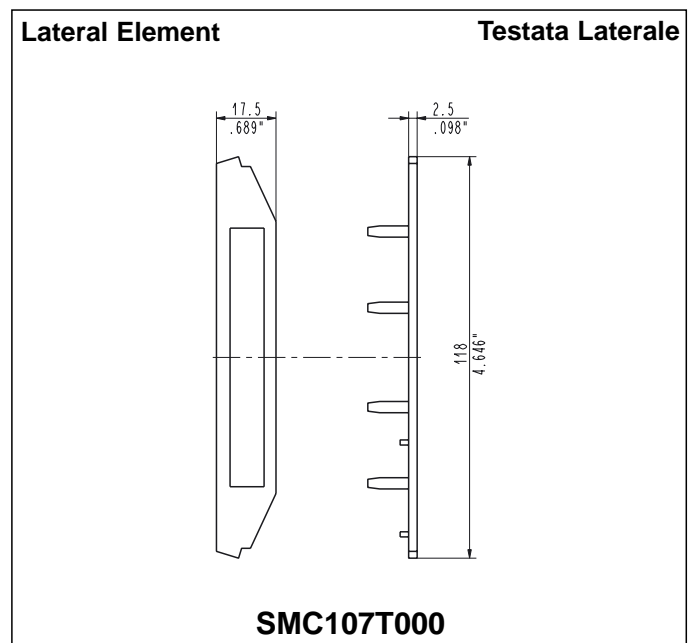
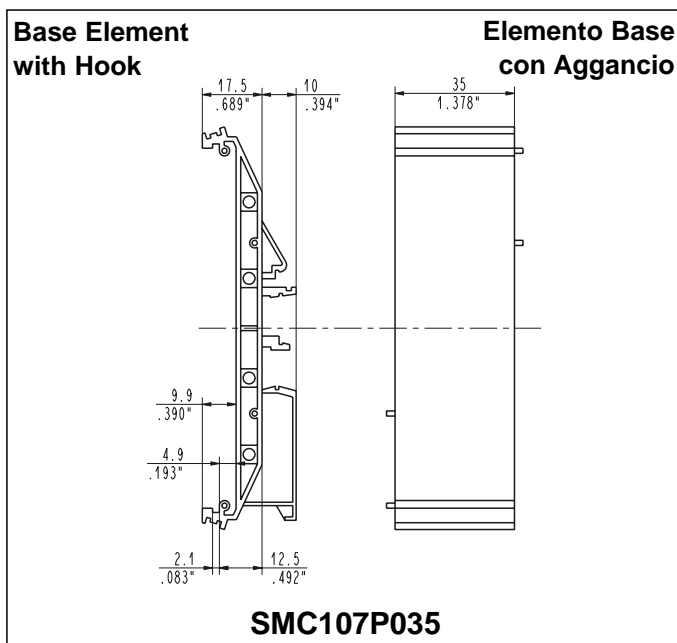
Gli **Elementi Base** e la **Testata Laterale** sono realizzati per essere montati ad incastro fra di loro, per realizzare dei Supporti Portaschede secondo il prospetto alla pagina successiva.

Almeno uno degli **Elementi Base** deve essere provvisto di **Aggancio**.

Fra ogni coppia di **Elementi Base** devono essere inseriti da 2 a 4 **Irrigidimenti in Ottone**.

Per il corretto montaggio del Supporto, l'eventuale **Elemento Base SMC107S016** deve essere posizionato fra due **Elementi Base SMC107S035 o SMC107P035**.

Description	Descrizione	Part-Number Codice	Pcs / pack. Pz. / conf.
Base Element	Elemento Base	SMC107S016	50
Base Element	Elemento Base	SMC107S035	50
Base Element with Hook	Elemento Base con Aggancio	SMC107P035	50
Lateral Element	Testata Laterale	SMC107T000	100

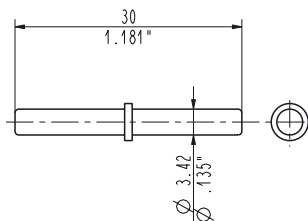


ACCESSORIES

SAURO
WWW.SAURO.NET

Stiffening Brass Element

Irrigidimento in Ottone



SMC107S00T

Material:

Brass

Materiale:

Ottone

Stiffening Brass Elements are used to increase the **Modular Supports strength** and must be inserted into the proper Base Element holes at every juncture between an Element and the adjacent one. They can be used from 2 to 4 per side between two SMC107S035 or SMC107P035 Elements, while only 2 per side are needed for the SMC107S016 Element.

Gli **Irrigidimenti in Ottone** hanno lo scopo di aumentare la **robustezza del Supporto Modulare** e vanno inseriti negli appositi fori degli Elementi Base, ad ogni giunzione fra un Elemento e quello adiacente. Se ne possono usare da 2 a 4 per lato fra due Elementi SMC107S035 o SMC107P035, mentre ne vanno 2 per lato sull'Elemento SMC107S016.

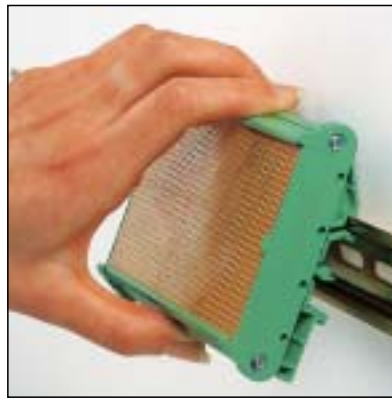
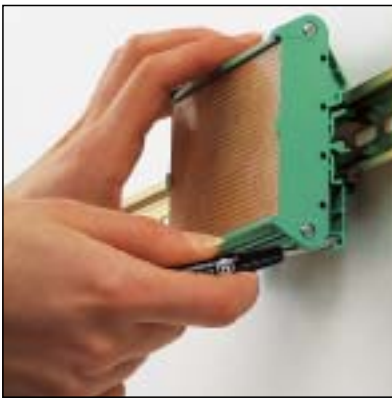
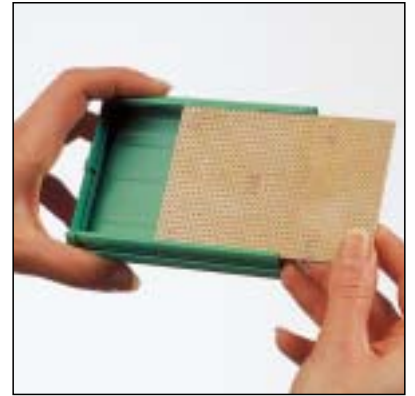
Description	Descrizione	Part-Number Codice	Pcs / pack. Pz. / conf.
Stiffening Brass Element	Irrigidimento in Ottone	SMC107S00T	100

The following table shows the configuration of support elements and the corresponding total assembled support length and PCB length.

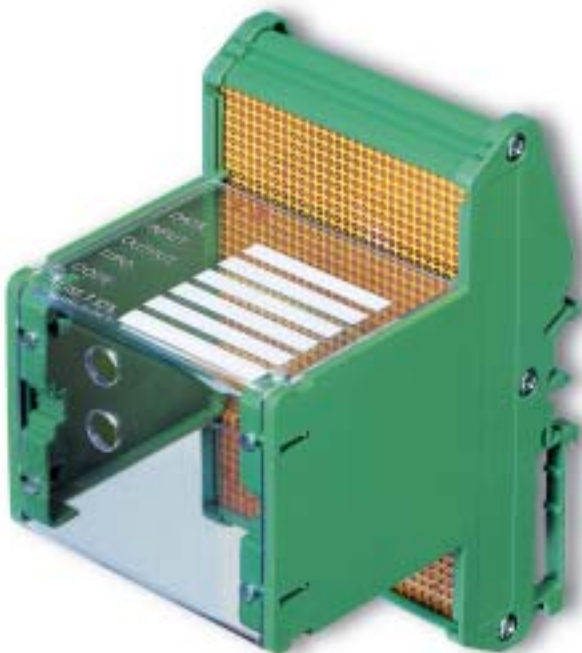
Nel prospetto sottostante è riportata la lunghezza del Supporto Portascheda, all'esterno delle Testate e la corrispondente configurazione, per alcune lunghezze di scheda.

PCB Length Lunghezza Scheda	Support Length Lungh. Supporto	Lateral Element Testata Laterale	Base Element Elemento Base	Base Element Elemento Base	Base Element With Hook Elemento Base con Aggancio	Stiffening Brass Element Irrigidimento in Ottone
		SMC107T000	SMC107S016	SMC107S035	SMC107P035	SMC107S00T
1.516 in 38,50 mm	1.575 in 40,00 mm	2			1	
2.165 in 55,00 mm	2.224 in 56,50 mm	2	1		1	
2.894 in 73,50 mm	2.953 in 75,00 mm	2			2	2 ÷ 4
3.543 in 90,00 mm	3.602 in 91,50 mm	2	1		2	4
4.272 in 108,50 mm	4.331 in 110,00 mm	2		1	2	4 ÷ 8
4.921 in 125,00 mm	4.980 in 126,50 mm	2	1	1	2	6 ÷ 8
5.650 in 143,50 mm	5.709 in 145,00 mm	2		2	2	6 ÷ 12
6.299 in 160,00 mm	6.358 in 161,50 mm	2	1	2	2	8 ÷ 12
7.028 in 178,50 mm	7.087 in 180,00 mm	2		3	2	8 ÷ 16

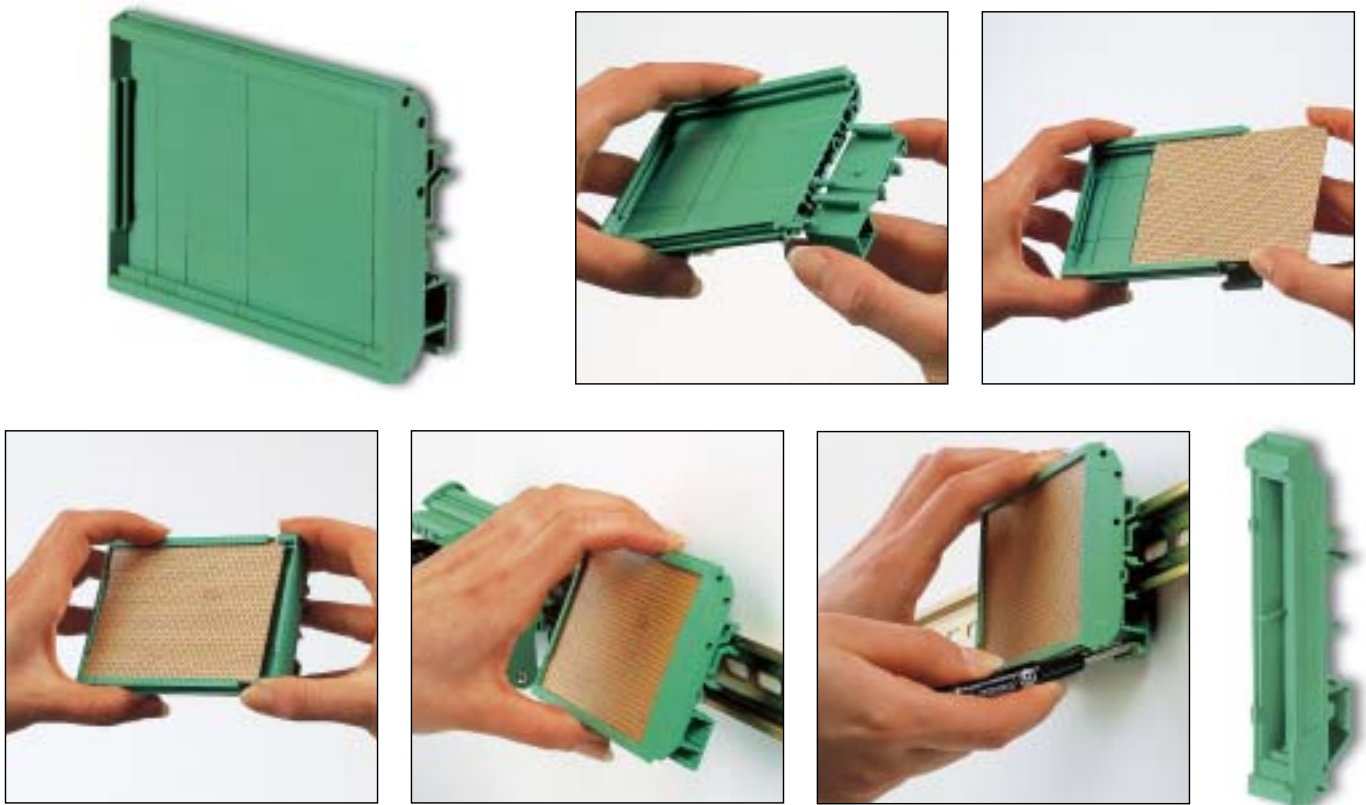
EN STC072 Supports



EN STC107 Supports



EN- SMC072
Supports



EN- SMC107
Supports

